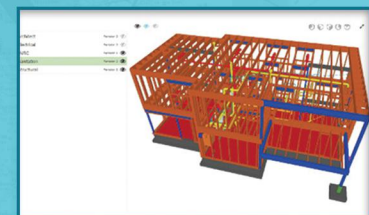


Outil de visualisation et de collaboration lié à la maquette numérique, BIMPRO simplifie la gestion BIM et permet à tous les acteurs du projet de consulter, de partager et d'enrichir les différents modèles IFC de chaque spécialiste, depuis un simple accès internet et sans logiciel spécialisé.

## PARTAGE ET COORDINATION

Quel que soit le logiciel de conception utilisé, BIMPRO permet à tous les acteurs de contribuer au projet via le partage des modèles au format IFC.

Après ajout de son modèle sur la plateforme, chaque intervenant a accès à la maquette numérique du bâtiment. Il pourra visualiser le modèle 3D dans son ensemble ou par spécialité.



Plus qu'un simple « viewer IFC », BIMPRO permet d'assurer le suivi du projet BIM. La collaboration entre tous les contributeurs est optimale via les annotations sur la maquette (Bim Collaboration Format).

Des fonctionnalités innovantes telles que la création de points de vue ou la liaison entre les documents issus de Centrinfo et les objets IFC, permettent de produire une maquette numérique de façon réellement collaborative.

### LES AVANTAGES DE BIMPRO

- Gestion concertée des différentes spécialités durant la conception et la réalisation
- Meilleure exploitation des ouvrages après la réalisation
- Centralisation et harmonisation des données
- Travailler sur la dernière version
- Réduction des temps et des coûts de production sur le plan global

**GAIN DE TEMPS**  
**EFFICACITÉ**  
**ECONOMIES**  
**DEMARCHE HQE**

## SUIVI DU PROJET



9 bis chemin du Vieux Chêne  
38240 MEYLAN

+33 (0)4 28 38 15 88  
info@gespro.fr

WWW.GESPRO.FR



**SYSTÈME D'ÉCHANGE  
DE DONNÉES INFORMATIQUES**



WWW.GESPRO.FR

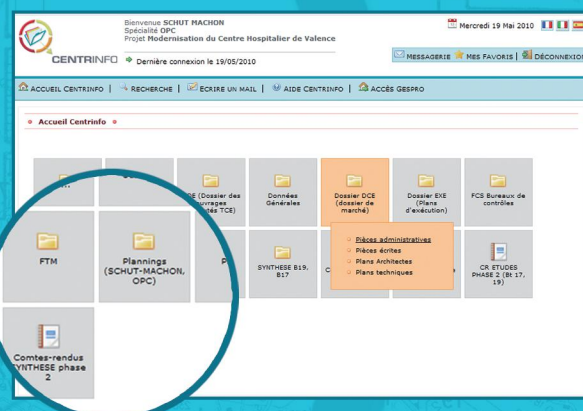
Plateforme d'échange documentaire dédiée au BTP, GESPRO est la solution à la gestion globale d'un projet. De la phase études à la phase réception, les différents modules répondent à l'ensemble des problématiques liées à la vie de l'ouvrage. Son interface simple et intuitive permettra à tous les intervenants de collaborer facilement sur un référentiel commun en dématérialisant l'ensemble des procédures selon des processus standardisés.

## FACILITÉ D'ACCÈS

Une simple connexion internet permet l'accès à GESPRO quel que soit le support utilisé (ordinateur, tablette, smartphone). Son utilisation de base ne présente aucune difficulté même si une formation adéquate selon le rôle des acteurs permet une utilisation optimale du service. La connexion se fait de manière sécurisée par login et mot de passe depuis la page d'accueil du site internet : [www.gespro.fr](http://www.gespro.fr)

## LA BIBLIOTHÈQUE

Comme une bibliothèque avec ses rayonnages, CENTRINFO permet de naviguer à travers les dossiers, de déposer, de consulter et de télécharger les documents. Par simple survol de la souris, les dossiers et sous-dossiers sont visualisables. L'ergonomie de la solution permet à tous de se retrouver facilement dans l'arborescence.



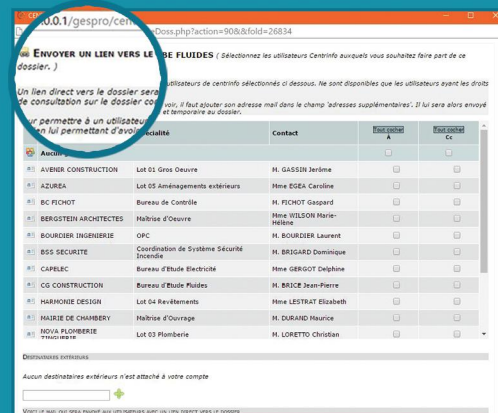
CLASSER ET RETROUVER

## L'IDENTIFIANT

Un numéro d'identification unique, librement paramétrable est créé à l'initialisation du projet. Assimilé au cartouche de document, il permet de classer et de retrouver facilement les documents émis. Ceux-ci sont indicés automatiquement.

Titre	Indice	Taille	Déposé le	Par	Description	Identifiant	Etat
Plan_étape_sud	0	437 Ko	06/04/2016 16:01	OES		GES ADM 0 CLA 1	
plan_rde_01	a	1,6 Mo	18/05/2016 14:21	CGC		BEF a CLA 0	

## PARTAGER



Chaque utilisateur, selon ses droits, peut accéder aux documents partagés. Une fonctionnalité de partage par lien permet de diffuser les documents rapidement et sans se préoccuper du volume des pièces jointes. Après sélection des destinataires, un mail contenant un lien vers le dossier est envoyé.

Un simple clic sur ce lien permet au destinataire d'accéder directement aux documents partagés.



CONTRÔLER ET VALIDER

Le module DIFDOC gère les circuits de validation et d'approbation des documents. Dès connexion, un carnet de bord récapitule les actions à effectuer.

Il suffit de cliquer sur la fiche d'un document pour accéder à son historique (indices, date d'émission, observations...).

Les documents déposés suivent des circuits d'approbation selon un schéma prédéfini :

- Introduction d'un document
- Sollicitation automatique d'un ou plusieurs avis/visas
- Aboutissement à un visa avec ou sans réserve y compris refus.
- Obligation de réintroduire le document mis à jour ou rectifié jusqu'au visa sans observations ou avec autorisation de poursuivre.

Passé un délai prédéfini de non-action, une alerte automatique est envoyée aux utilisateurs concernés.

Il est possible de produire les états d'avancement d'un ou plusieurs circuits avec : le type d'avis, les retards de réponse... Cela permet de gérer le suivi des observations.



SUIVI FINANCIER

Le module PROFIL assure le suivi financier du projet à travers la saisie, le contrôle puis le paiement des demandes d'acomptes des entreprises.

Son objectif principal est de raccourcir les délais de paiement en s'affranchissant des envois papiers et en effectuant tous les calculs de façon automatique.

Num	Désignation	U	Qté	Pu HT	TVA	Avancements		Montant HT
						mois préc.	mois cour.	
1	Etudes d'exécution	Forf.	1	13 082.70 €	20.00 %	90 %	100 %	13 082.70 €
2	Installations de chantier	Forf.	1	128 000.38 €	20.00 %	90 %	100 %	127 760.35 €
Total des avancements						26.08 %	92 %	127 760.49 €
Montant tot HT						7.38 %	27.38 %	

Tous les types de marchés sont pris en compte : travaux, fournitures et services, prix unitaires/ forfaitaires/ bons de commande ...

Circuit PROFIL paramétrable par marché :

- Etablissement de la demande d'acompte par le prestataire
- Contrôle de l'avancement par les intervenants concernés.
- Génération des documents nécessaires à la mise en paiement.

Toutes les actions sont répertoriées et datées. Le MOA suit en temps réel l'avancement des demandes d'acomptes et maîtrise ainsi les délais.

En temps réel, l'impact des acomptes et avenants est répercuté sur le coût global de l'opération.

Toutes les composantes financières sont gérées par PROFIL conformément au CCAG en vigueur.

Marché	Nom	N°	Demande	Traitement	Validation	Validation	Débit restant	Etat
H2016-038	Lot 02 - GOR	2	27/05/2016	27/05/2016	30/05/2016	01/06/2016		Terminée
H2016-093	Lot 14 - CPO/CPA	1	27/05/2016	-	30/05/2016	30/05/2016	01/06/2016	Terminée
03	H2014-039 E-Recrutement	1	28/02/2016		28/02/2016			Terminée
05	H2014-039 E-Recrutement	2	24/05/2016		24/05/2016	24/05/2016		Terminée
1	H2014-039 E-Recrutement B.C.	15	25/01/2016		27/01/2016			Terminée
H2013-046	AMO Technique et Programmation	4	14/04/2013		16/04/2013			Terminée
H2014-015	Consulté technique	8	27/05/2016		27/05/2016	01/06/2016		Terminée
H2014-030	CPS	5	09/04/2016		10/04/2016			Terminée
H2014-036	Mairie d'œuvre	17	02/04/2016		02/04/2016	02/06/2016		14 jours